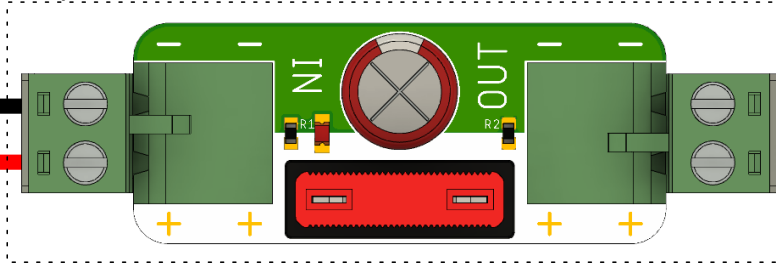


# Anschlussplan WLAN Pixel Controller V0.8 WS281x / SK6812 / etc. bei 5V und 12V

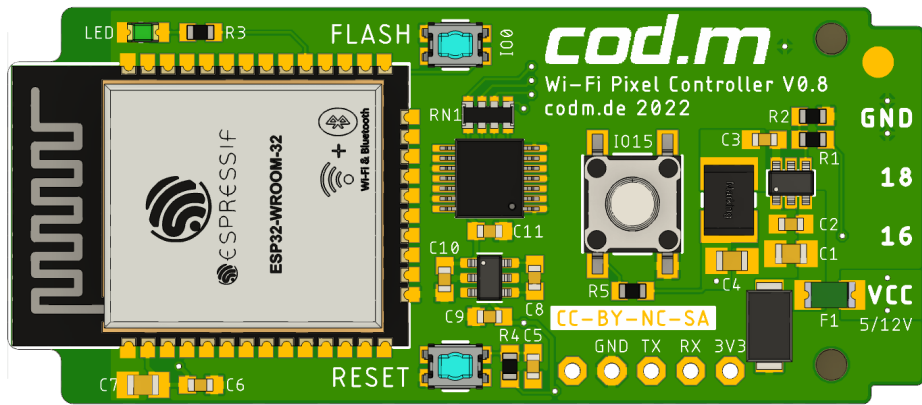
Netzteil entsprechend  
Pixelanzahl dimensionieren!

GND  
5V / 12V

Empfohlen



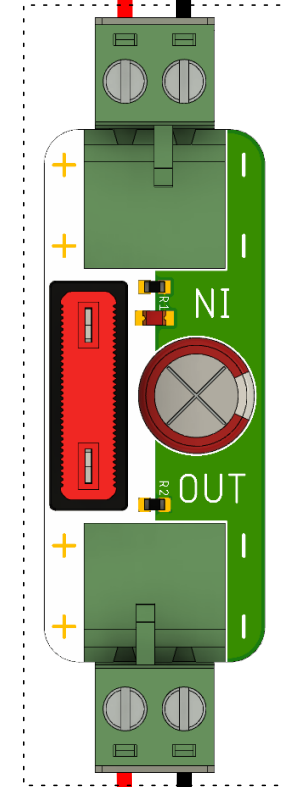
cod.m Fused Power Capacitor Board  
Art-Nr. 90062 1000µF, max. 16V/10A



cod.m WLAN Pixel Controller V0.8 (WLED), Art-Nr: 90060

Bei 60 Pixel/m@5V sollte alle 2,5m neu eingespeist werden, bei 60 Pixel/m@12V jeweils alle 5m.  
Je Einspeisung ist ein Fused Power Capacitor Board empfohlen.  
Sicherungen entsprechend Gesamtleistung anteilig dimensionieren.

<2m



Empfohlen

